

# 5A638 - CWS32-H01-LT © MS SQL Server Based

Versione Limitata a 6 Variabili Acquisibili

New

## Pacchetto Software per il Telecontrollo & Gestione Allarmi Per il Settore Sanitario - Alimentare - Industriale

Full Compliance With: © Smart-1 Protocolli & © WSmartnet Wireless Technology

### Caratteristiche Generali:

5A638 CWS32-H01-LT è una moderna e potente soluzione software Professionale in versione modulare pacchettizzata "Ready to Use" studiata per il monitoraggio e telecontrollo di variabili di processo come la temperatura ma non solo, comprendendo una potente gestione interattiva dei relativi allarmi.

Questo modulo software si integra perfettamente ed in modo nativo con le numerose soluzioni Hardware prodotte da CEAM, ma onde garantire la massima flessibilità, è aperto a modifiche e personalizzazioni speciali sul piano funzionale, permettendo anche di implementare protocolli diversi per l'acquisizione di strumenti o apparati speciali anche non prodotti da CEAM.

CWS32-H01 non è un prodotto nuovo nato dal niente, oppure pensato per solo risolvere una specifica esigenza normativa o di mercato come sono in genere i prodotti "Market Oriented", ma racchiude in sé tutta l'esperienza che CEAM ha acquisito sul campo in tanti anni di attività, ed è il frutto della naturale evoluzione di prodotti precedenti che CEAM produce ed applica da oltre 30 anni in campo industriale, farmaceutico e sanitario, soluzioni ormai più che consolidate, ed è stato sviluppato impiegando le ultimissime tecnologie informatiche che lo rendono una valida piattaforma tecnologica per gli anni a venire, peraltro va ricordato che come tutti gli altri prodotti CEAM, non è chiuso, ma verrà continuamente ottimizzato e modificato tenendo conto anche delle indicazioni quotidiane degli utilizzatori, onde renderlo sempre più vicino alle reali esigenze.

A livello strutturale, diversamente dalle tipiche soluzioni integrate che si trovano sul mercato, CWS32-H01 essendo prodotto professionale, è stato suddiviso in blocchi funzionali indipendenti, alla base dei quali c'è il motore di acquisizione che gestisce i driver di comunicazione, ed il data-base SQL © Microsoft versione Express di serie (Versione Server opzionale), onde rendere i dati acquisiti leggibili in modo trasparente ed aperti ad elaborazioni libere, indipendentemente dalla presenza del pacchetto CWS32-H01, infine vi sono i moduli di visualizzazione delle variabili analogiche, degli stati logici e degli allarmi, tutti gestiti a finestre liberamente impostabili dall'utente.

Infine è stato creato anche un semplice ma potente modulo di pubblicazione dati on line su intranet Internet se la rete locale lo permette, grazie al Web-Server (Richiede S.O. Windows Xp Professional o Simile) onde permettere la visualizzazione dei dati da remoto.

A livello di sicurezza, CWS32 prevede l'accesso utenti con 3 livelli differenziati e la gestione di gruppi indipendenti, e per quanto riguarda la gestione allarmi, per ogni variabile sono previsti 4 allarmi con set-point impostabile più un allarme di comunicazione, e per ogni allarme sono impostabili 2 azioni, nelle quali sono praticamente previste tutte le modalità di notifica, dal messaggio sonoro locale direttamente emesso dal PC, all'invio del messaggio Email, oppure SMS, fino alla possibilità di generare allarmi fisici sulla rete locale, grazie a speciali moduli hardware prodotti da ceam, è previsto anche un modulo accessorio opzionale per la gestione avanzata dell'invio allarmi, con formula di ricetta variabile Giornaliera-Settimanale-Mensile, che permette di preconfigurare il sistema differenziando la modalità di notifica e gli operatori ora per ora e giorno per giorno onde compatibilizzare la gestione con i turni di lavoro.

Infine il prodotto introduce un'assoluta novità nel settore delle acquisizioni di questo tipo, ovvero la possibilità opzionale di gestire parallelamente alle variabili fisiche anche l'eventuale tracciabilità logistica di prodotti, in pratica installando l'opzione "CWS32-Trace" è possibile parallelamente all'acquisizione ad esempio della temperatura, tracciare anche in modo automatico il movimento di prodotti in particolare quelli dotati di RFID (Tag in radiofrequenza) sui quali CEAM ha acquisito un notevole know-how anche con copertura di brevetti.

### Principali Caratteristiche:

Made in Italy - Totalmente Sviluppato da CEAM group  
Tecnologia & Affidabilità Tipiche del Settore Industriale  
Prodotto Aperto, Predisposto alle Estensioni e Personalizzazioni  
Versione LT Limitata a Massimo 6 Variabili Acquisibili  
Vasto Range di Devices di Campo Compatibili e non solo Temperatura  
Perfetta Compatibilità con i Device Sviluppati Anch'essi da CEAM Group  
Compatibilità con Dispositivi e Strumenti di Terze Parti (Non CEAM)  
Possibilità di Implementazione Nuovi Protocolli di Comunicazione Speciali

Supporto Nativo dei Prodotti Hardware con Piattaforma CEAM © Smart-1  
Supporto Nativo della tecnologia Wireless CEAM © WSmartnet  
Supporto Nativo dei Moduli D9006 per il Trasporto Dati su Rete Ethernet  
Supporto Multiplo dei vettori di Comunicazione Wired & Wireless  
Supporto del Nuovo vettore di Comunicazione CEAM © Powerlan

### Principali Funzionalità:

Possibilità di Configurare un Numero Illimitato di Variabili Analogiche & Digitali  
Configurazione Pagine di Visualizzazione Real-Time con 3 Variabili Ciascuna  
Scala di Misura Indipendente per Ciascuna Pagina di Visualizzazione  
Apertura Multipla di Pagine di Visualizzazione Ridimensionabili Liberamente  
4 Allarmi con Set-Point Liberamente Configurabile + 1 Allarme di Comunicazione  
2 Livelli di Azione Differenziata per ogni allarme  
Visualizzazione degli Storici con Numerose Funzioni di Ricerca  
Gestione Sicurezza con 3 Livelli di Accesso Utente Differenziato  
Gestione del Log Eventi per Tenere Traccia delle Principali Azioni Eseguite  
Data Base SQL Server Express © Microsoft (Versione Free fino a 4 gb di Archivio)  
Possibilità di Installazione Web Server  
Possibilità di Personalizzazione & Aggiunta di Funzioni Speciali  
Possibilità di Implementazione Dinamica di Nuovi Driver di Comunicazione

### Requisiti Minimi di Sistema:

Ram Minima 128 mb - Consigliata 512 mb - Max 1 gb per la Vers. SQL Server Express  
Spazio Su Disco: 500 mb Min  
Browser: Microsoft IE 5.01 o versione successiva  
Sistemi Operativi: Win 2000 SP3 - Win Server 2003 - \*\* Win XP SP2  
\*\* Attenzione: In caso di utilizzo di Win XP Home Edition, non sarà possibile utilizzare le Utility WEB in quanto questa versione di S.O. non prevede l'installazione di Microsoft IIS (5.0 o successivo) che è necessario come prerequisito, mentre tale opzione è disponibile nella versione XP Professional

### Limitazioni:

Il pacchetto CWS32-H01 in versione standard viene distribuito con la versione Express di SQL Server ©MS con le seguenti limitazioni:  
Gestione di Data Base con Dimensione Massima 4 GB  
Non può essere installato su macchine con RAM superiore a 1 gb

Le limitazioni sopra indicate non rappresentano alcun problema per applicazioni tipiche "Stand-Alone" o per la creazione di piccole reti locali, anche con un numero elevato di variabili, specialmente se sulle medesime viene eseguito frequentemente il Back-up dei dati, limitando ulteriormente la dimensione del Data-Base, mentre potrebbero risultare una limitazione per grandi applicazioni centralizzate in Area Vasta in questo caso, onde superare i limiti della versione SQL Express, è necessario installare la versione completa di SQL Server 2005 o successivi, che richiede l'acquisto della relativa licenza a carico dell'utilizzatore in quanto non compresa nella fornitura del pacchetto CWS32-H01 Versione Standard.

### Funzionalità & Moduli Software Opzionali:

Data Base SQL Server Enterprise © Microsoft Senza Limitazioni di Dimens. Archivio  
Gestione Avanzata Siti & Utenti a Gruppi Indipendenti - Versione Enterprise  
Modulo Gestione Avanzata Allarmi con Pianificazione Ora-Giorno-Settimana-Mese  
Modulo di Pianificazione & Gestione Calibrazione e Manutenzione Sensori



### Innovazione & Funzionalità Speciali Opzionali:

Modulo Gestione Tracciabilità Prodotti con TAG RFID



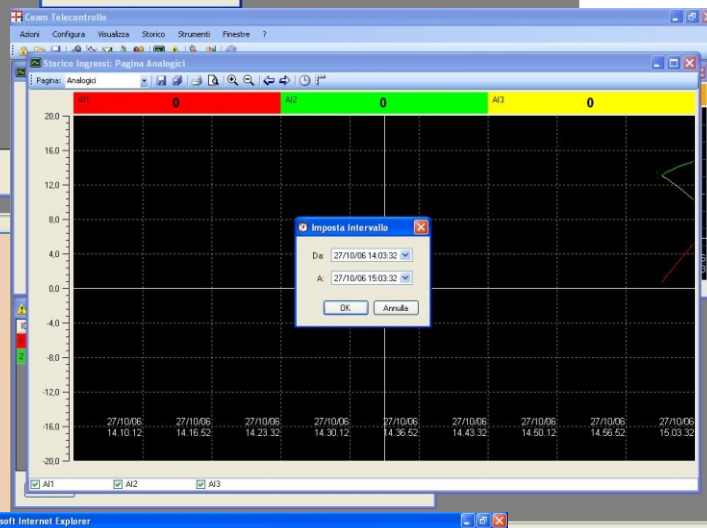
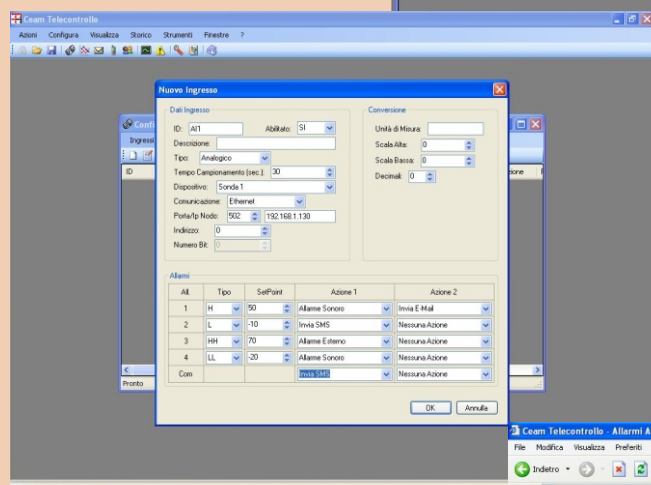
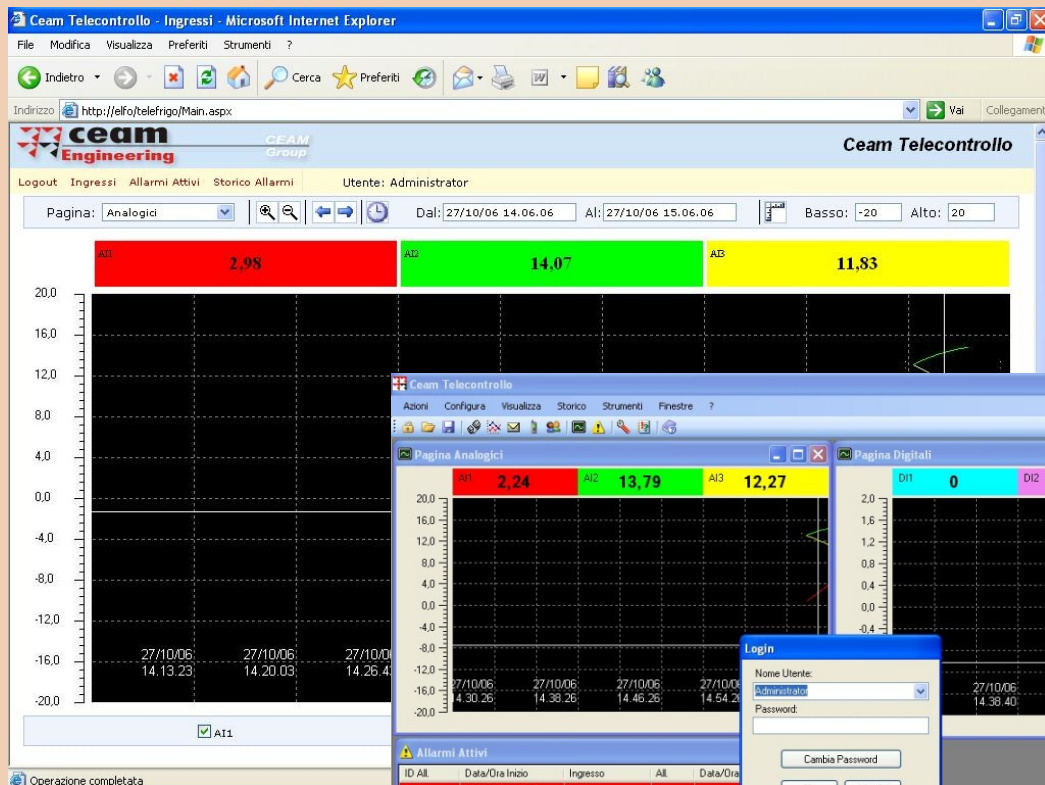
### Servizi Aggiuntivi:

Servizio di Hosting Dati Internet su Server CEAM [www.ceamservice.it](http://www.ceamservice.it)  
Supporto Assistenza e Aggiornamento On-Line  
Servizio Partnership con Accesso al Sistema iBlog CEAM [www.ceamiblog.it](http://www.ceamiblog.it)



# CWS32-H01-LT

## Alcune Schermate



Il prodotto è in continua evoluzione  
Per maggiori dettagli richiedere  
il manuale del prodotto oppure  
un demo o direttamente una  
presentazione "live" del prodotto

### Come Ordinare:

Art. 5A638 - Mod. CWS32-H01-LT - Pacchetto Software Professional per il Monitoraggio & Telecontrollo di variabili Fisiche e Logiche  
Versione Con Limitazioni a Massimo 6 Variabili Acquisibili e con Data Base SQL Server Express (Archivio Max 4 GB)

### Versioni Alternative:

5A639 - CWS32-H01-PRO - Versione Senza Limitazione del Numero di Variabili Acquisibili

### Moduli Accessori:

5A639 - CWS32-H01-32CH-WEB - Utility "Web Server" per la pubblicazione dati su WEB (32CH)

### Servizi Accessori:

5A643 - CWS32-H01-32CH-WSER - Servizio Annuale di Hosting Web per la pubblicazione e accesso remoto ai dati su [www.ceamservice.it](http://www.ceamservice.it)

5A644 - CWS32-H01-EXT32-WSER - Estensione Annuale del Servizio Hosting [www.ceamservice.it](http://www.ceamservice.it) ad ulteriori 32 canali (Totale 64 Variabili)

5A641 - CWS32-H01-32CH-IBLOG - Servizio Annuale di Hosting Web su Servizio Iblog CEAM - [www.ceamiblog.it](http://www.ceamiblog.it)

5A642 - CWS32-H01-EXT32-IBLOG - Estensione Annuale del Servizio Hosting [www.ceamiblog.it](http://www.ceamiblog.it) ad ulteriori 32 canali (Totale 64 variabili)

**ceam control equipment**

Via Val D'Orme No. 291 - 50053 Empoli (FI) Italy Tel. (+39) 0571 924181 - Fax. (+39) 0571 924505

Internet Web Portal: [www.ceamgroup.com](http://www.ceamgroup.com) - E-mail: [info@ceamgroup.it](mailto:info@ceamgroup.it)

Division Web: [www.ceamcontrolequipment.it](http://www.ceamcontrolequipment.it) - Support Web: [www.ceamsupport.it](http://www.ceamsupport.it)

File: 5A638\_CWS32-H01-LT\_IT\_S1 - Rev.02/06 Il presente documento è puramente indicativo, e la CEAM si riserva la facoltà di modificarne il contenuto senza darne preavviso alcuno

